



# Hahn Serie 60 AT

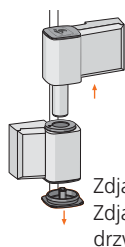
## Instrukcja regulacji



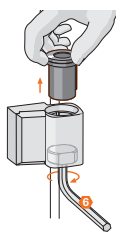
dwuczęściowy

Regulacja zawiasów – tylko przez doświadczonego w budowie drzwi fachowca.

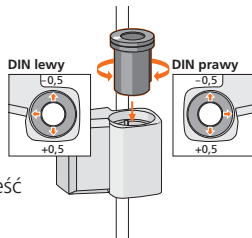
### Regulacja docisku uszczelki



Zdjąć zaślepkę.  
Zdjąć skrzydło  
drzwiowe.



Śrubą regulacji  
wysokości podnieść  
tulejkę łożyska  
i wyciągnąć.

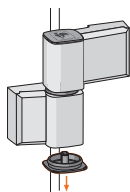


Zwiększenie docisku  
uszczelki – 0,5 mm, strzałka  
wskazuje drzwi. Zmniejszenie  
docisku uszczelki + 0,5 mm,  
strzałka w kierunku przeciw-  
nym od drzwi.

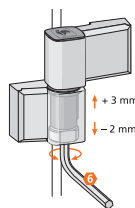


Ponownie  
ustawić tulejkę  
łożyska w pozycji  
zerowej.

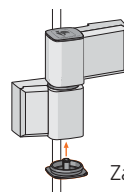
### Regulacja wysokości



Zdjąć  
zaślepkę.



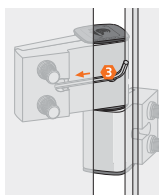
Śrubą regulacji  
wysokości podnieść  
drzwi + 3 mm, lub  
opuścić – 2 mm.



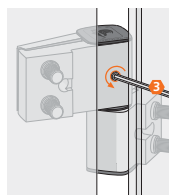
Zamontować  
zaślepkę.

Regulację wysokości skrzydła  
przeprowadzamy zawsze  
na dolnym zawiasie. Pozostałe  
zawiasy należy tylko doregulować.

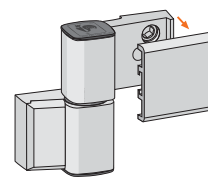
### Regulacja pozioma



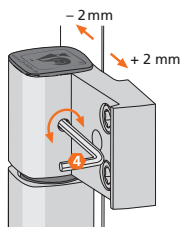
Standardowym kluczem  
imbusowym „3” odblo-  
kować zatrzask pokrywy.



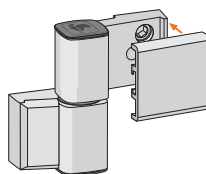
Odbezpieczyć  
bolec zawiasu.



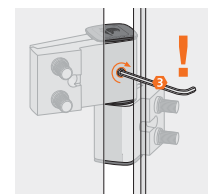
Zdjąć pokrywę  
zawiasu.



Wyregulować poziomo  
drzwi – 2mm/+2 mm.



Zatrzasnąć  
pokrywą zawiasu.



**WAŻNE:**  
Zabezpieczyć  
bolec zawiasu.