



# Hahn Türband 4



dwuczęściowy

## Instrukcja regulacji

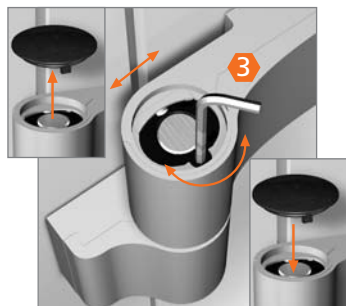
### Regulacja pozioma



Pokrywą zawiasu należy zabezpieczyć od tylnej strony.



Wkręty blokujące poluzować o 1/2 obrotu.

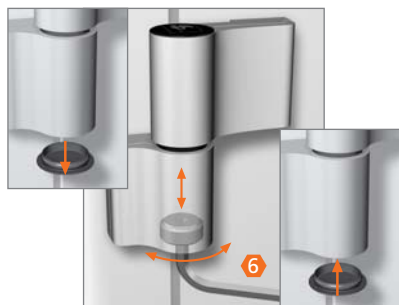


Zdjąć zaślepkę. Poprzez obrót wkręta regulacyjnego w górnej części zawiasu uzyskujemy regulację poziomą ( $\pm 2,5$  mm). Założyć zaślepkę.

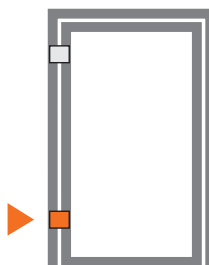


**Ważne:**  
Wkręty blokujące na przemian mocno dokręcić.

### Regulacja wysokości



Zdjąć dolną zaślepkę. Regulacja + 3/- 2 mm. Założyć zaślepkę.



Regulację wysokości rozpocząć zawsze od dolnego zawiasu. Pozostałe zawiasy doregulować.



# Hahn Türband 4



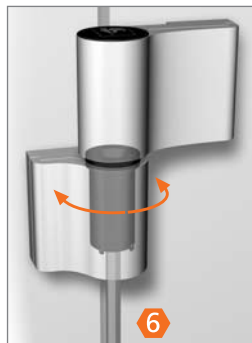
dwuczęściowy

## Instrukcja regulacji

### Regulacja docisku uszczelki



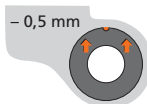
Zdjąć dolną zaślepkę. **Tylko w zawiasie regulowanym** wykręcić śrubę regulacyjną. **Regulację przeprowadzić osobno dla każdego zawiasu.**



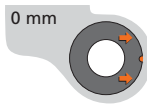
Tulejkę łożyska obrócić o  $\pm 90^\circ$  do wyczuwalnego zatrzaśnięcia (Docisk uszczelki  $\pm 0,5$  mm).



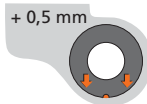
Śrubę regulacyjną ponownie wkręcić. Założyć zaślepkę.



- 0,5 mm  
Oznaczenie na kołnierzu tulejki pokazuje przestawienie do tyłu.



0 mm  
Pozycja zerowa



+ 0,5 mm  
Oznaczenie na kołnierzu tulejki pokazuje przestawienie do przodu.



Tulejka łożyska wykonana jest z tworzywa zawierającego teflon, nie wymagającego obsługi – **w żadnym wypadku nie smarować!**